



ひよこ組み クラスだよ

入園から早くも1ヶ月が過ぎようとしています。慣らし保育を終え、子ども達も園の生活リズムや担任の先生にも少しずつ慣れてきました。散歩カートに乗り、デッキや園内を探索していると他のクラスの先生やお兄ちゃん・お姉ちゃん達と話しかけてくれます。「かわいいね」「どこに行くの?」と人気者のひよこ組の子ども達です。ムキツキ、体調管理に気をつけながら安心して園生活をおくれるようにしていきます。

5月のねらい

- 安心してできる温かい雰囲気の中で、特定の保育士から生理的欲求を満たしてもらい心地よく感じる。
- 特定の保育士との関わりの中で自分から声をだしたり、微笑んだりする。

行事予定

- 3日(金)~6日(月)・GW (休園)
- 9日(木)~10日(金)・尿、ぎょう虫提出
- 11日(土) ・クラスごんだん会
9:00 開始
- (6日(木) ・お弁当会 (ひよこ組は1歳
1ヶ月からの弁当持参になります)
- 30日(木) ・おたのしみ会(誕生会)

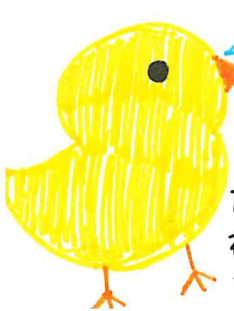
水分補給はこまめに!!

乳児期の体の水分は、体重の70%から80%といわれています。上がった体温を、汗をかくことで下げているため、こまめな水分補給が必要になります。ミルク以外でも、水分補給ができるようにしましょう。また、子ども達に一番適した飲み物は、水または麦茶です。イオン飲料は、塩分のとりすぎになることがあるので、気をつけましょう。

③ 5月うまのお友達

- ☆ るいさん
- ☆ こうせいさん
- ☆ みつきさん

1さいになります。おめでとう!!



よちよち すくすく
ひよこ組みはじめの1ヶ月

ひよこ組での生活が始まって1ヶ月。お父さん、お母さんと離れることで不安で泣いていた子ども達。初めのうちは、抱っこされたから手を伸ばしていた玩具も、抱っこからおりて、自分で好きな玩具を手に取りあそびだしたり、保育室でハイハイで探索する姿が見られるようになりました。「あー」「うー」と、かわいらしい声も聞こえてきます。また、目と目を合わせておらべうたを楽しんだり、保育士の声かけなどで、表情が豊かになり、笑顔の時間が増えてきました。これから、子ども達の成長を一緒に見守っていかれたらと思います。